

# BARN- OCH ELEVINFLYTANDE I ÖRKELLJUNGA KOMMUN

- UTVÄRDERING HT 2008 -

Elevinflyttandet i grundskolan och barnens inflyttande i förskolan har nu undersökts för tredje gången med en identisk metod. Området ingår också som en del i utbildningsnämndens centrala utvärderingsplan för 2008.

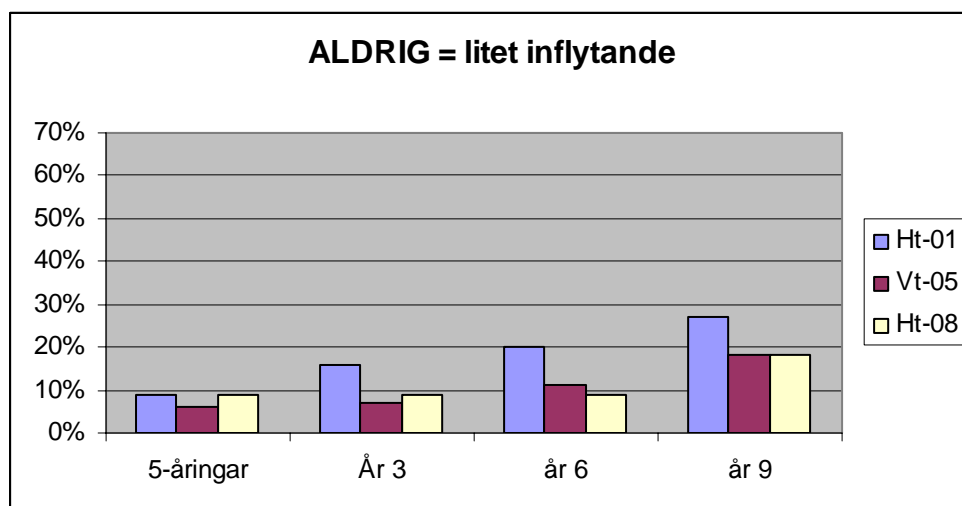
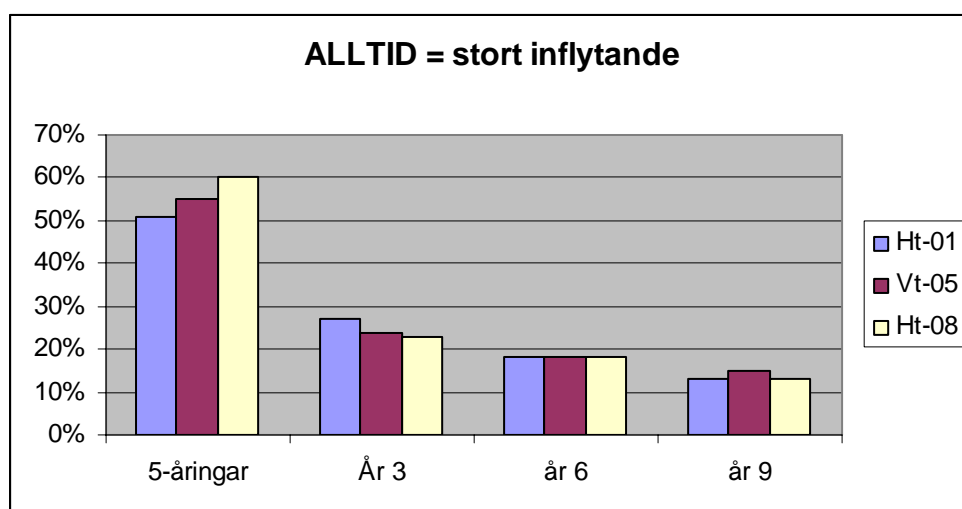
Undersökningen genomfördes första gången hösten 2001 och var då ett arbete som genomfördes av dåvarande rektor i kommunen, Ann-Britt Kinberg som utarbetade enkäten och genomförde undersökningen som en del av sin rektorsutbildning. Genom att använda samma enkät vid de uppföljande utvärderingarna 2005 och nu 2008 får vi möjlighet att värdera skillnaden i resultaten vid de olika undersökningarna.

De barn- och elevgrupper som deltagit i undersökningen är förskolans 5-åringar och årskurserna 3, 6 och 9 i grundskolan. Enkätfrågorna till eleverna i årskurserna 3, 6 och 9 är identiska medan 5-åringarna i förskolan fått för åldersgruppen anpassade frågor som de besvarat med stöd av sin förskollärare.



Vid resultatsammanräkningen av undersökningen 2005 konstaterades att eleverna upplevde att de fick allt mindre inflytande i takt med stigande ålder. Detta är tvärt emot intentionerna i skollagen där det framhålls att omfattningen av elevernas inflytande skall anpassas efter deras ålder och mognad. Förhållandet uppmärksammades av utbildningsnämnden som gav skolorna i uppdrag att vidta åtgärder för att få till stånd en förändring i detta.

Vi kan dock konstatera att elevernas upplevelser av det generella inflytandet i skolan inte förändrats på ett nämnvärt sätt i önskad riktning i detta avseende. Samtliga frågor i enkäten är ställda så att svaret "alltid" indikerar på ett stort inflytande medan "aldrig" indikerar på ett litet inflytande. Vid en sammanvägning av samtliga svar från enkäterna ser vi att det alltså är så att de äldre eleverna upplever en lägre grad av inflytande i skolan.



I följande redovisning av enkätresultatet kan vi dock se att de äldre eleverna upplever en klar förbättring av det organiserade elevinflytandet genom klass- och elevråden (fråga 8 och 9). Det som inte utvecklats i önskvärd riktning är de äldre elevernas inflytande över det direkta skolarbetet.

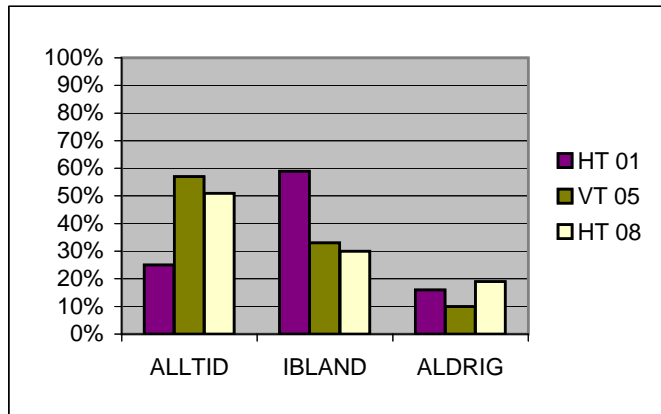
Resultatet presenteras med den procentuella fördelningen i tabellform och åskådliggörs också med stapeldiagram. Här redovisas det sammanställda resultatet för hela kommunen. Parallellt redovisas också resultaten från kartläggningarna 2001 och 2005 för att förenkla en jämförelse över tid.

# INFLYTANDE OCH MEDANSVAR - ENKÄT, FÖRSKOLANS "5-ÅRINGAR" JÄMFÖRELSE RESULTAT HT-01, VT-05 OCH HT -08.

## HELA KOMMUNEN

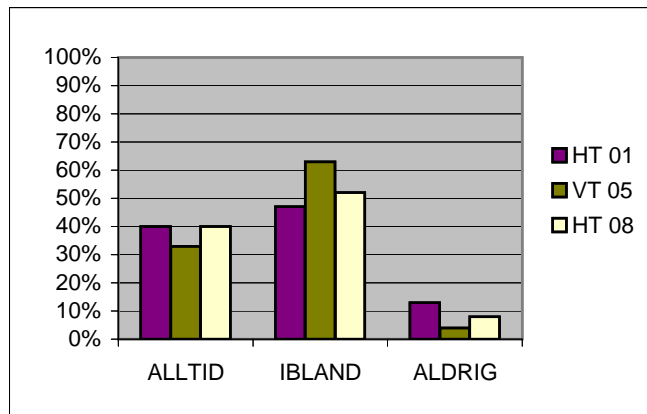
### Fråga 1 Får du vara med och bestämma vad du ska lära dig i förskolan?

	ALLTID	IBLAND	ALDRIG
HT 01	25%	59%	16%
VT 05	57%	33%	10%
HT 08	51%	30%	19%



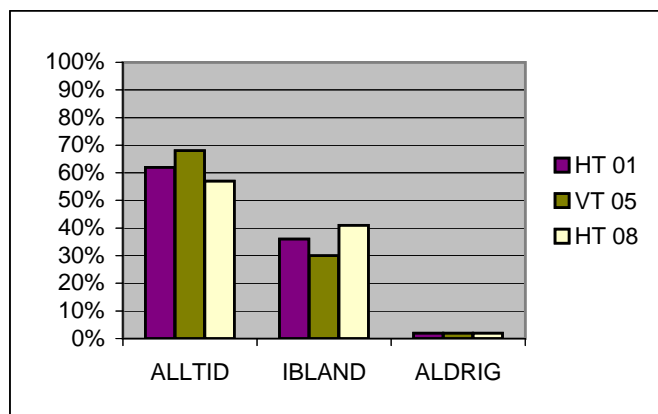
### Fråga 2 Får du vara med och bestämma vad ni skall göra när ni leker?

	ALLTID	IBLAND	ALDRIG
HT 01	40%	47%	13%
VT 05	33%	63%	4%
HT 08	40%	52%	8%



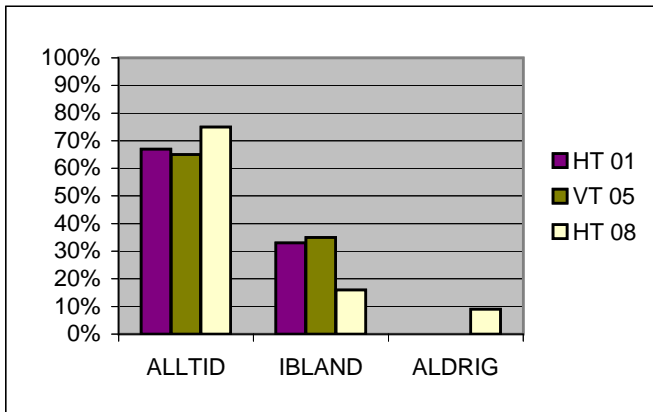
### Fråga 3 Får du vara med och bestämma vem du skall leka med?

	ALLTID	IBLAND	ALDRIG
HT 01	62%	36%	2%
VT 05	68%	30%	2%
HT 08	57%	41%	2%



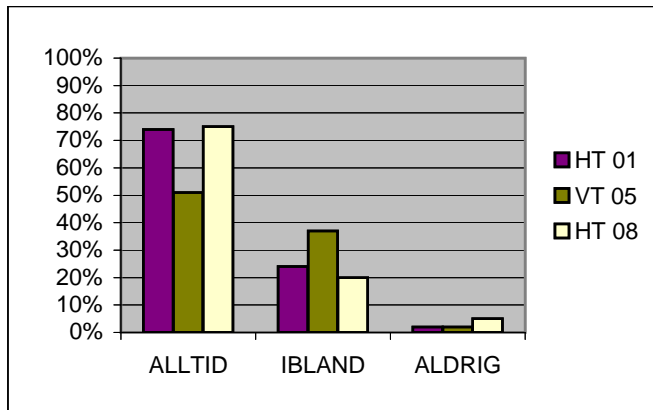
**Fråga 4 Får du vara med och bestämma vilka saker du skall leka med?**

	ALLTID	IBLAND	ALDRIG
HT 01	67%	33%	0%
VT 05	65%	35%	0%
HT 08	75%	16%	9%



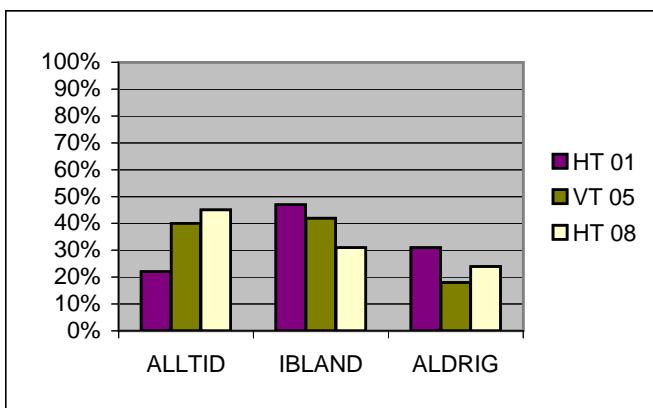
**Fråga 5 Får du hjälp av de vuxna när du behöver hjälp?**

	ALLTID	IBLAND	ALDRIG
HT 01	74%	24%	2%
VT 05	51%	37%	2%
HT 08	75%	20%	5%



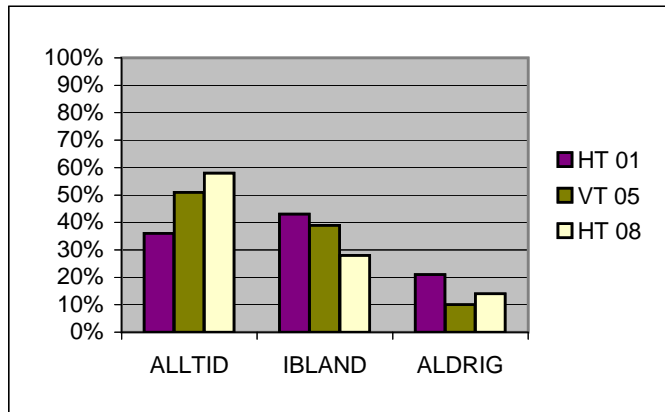
**Fråga 6 Får du vara med och bestämma vilka trivselregler ni skall ha?**

	ALLTID	IBLAND	ALDRIG
HT 01	22%	47%	31%
VT 05	40%	42%	18%
HT 08	45%	31%	24%



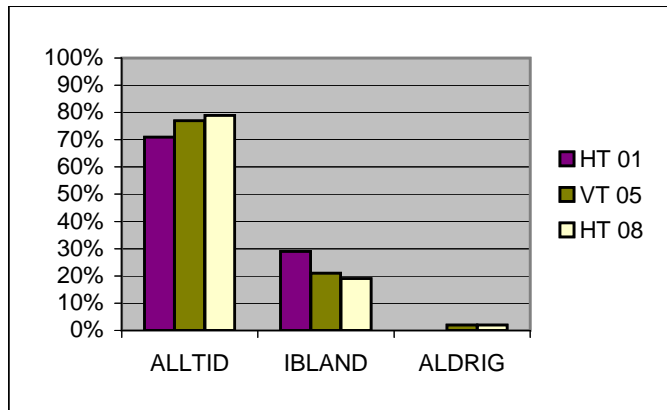
**Fråga 7 Får du reda på hur ditt arbete i förskolan går?**

	ALLTID	IBLAND	ALDRIG
HT 01	36%	43%	21%
VT 05	51%	39%	10%
HT 08	58%	28%	14%



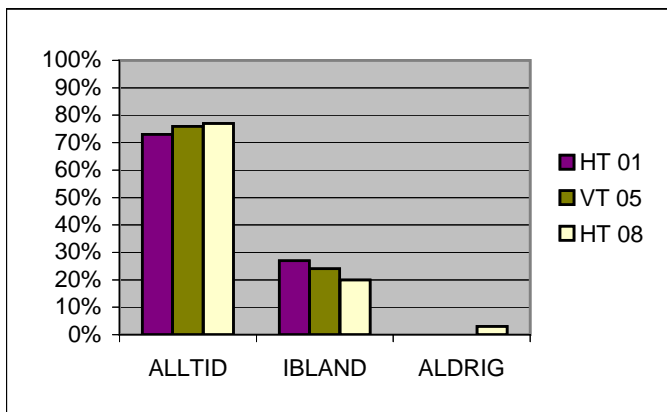
**Fråga 8 Fungerar er samling bra?**

	ALLTID	IBLAND	ALDRIG
HT 01	71%	29%	0%
VT 05	77%	21%	2%
HT 08	79%	19%	2%



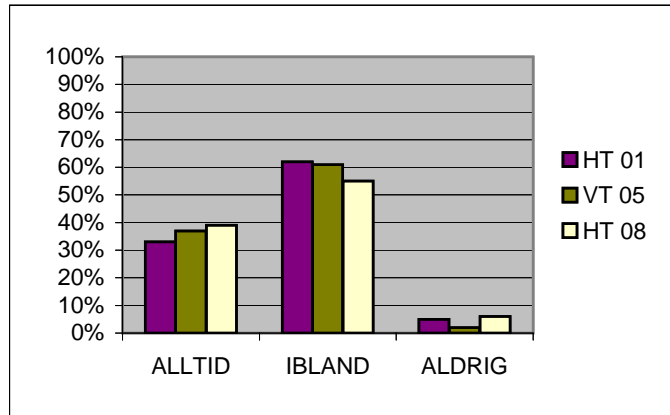
**Fråga 9 Tycker du det är roligt i förskolan?**

	ALLTID	IBLAND	ALDRIG
HT 01	73%	27%	0%
VT 05	76%	24%	0%
HT 08	77%	20%	3%



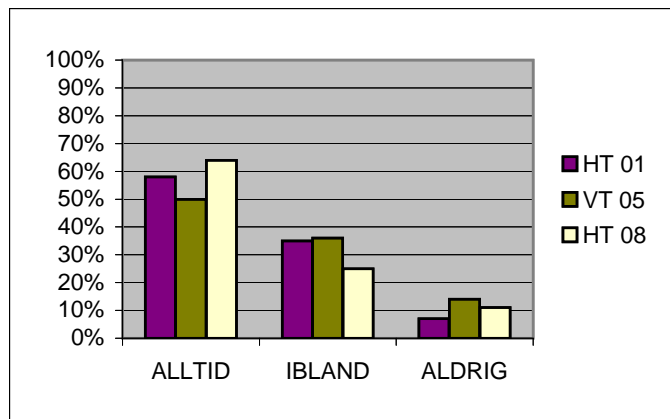
**Fråga 10 Har de vuxna i förskolan tid att prata med dig?**

	ALLTID	IBLAND	ALDRIG
HT 01	33%	62%	5%
VT 05	37%	61%	2%
HT 08	39%	55%	6%



**Fråga 11 Törs du säga vad du tycker i din grupp?**

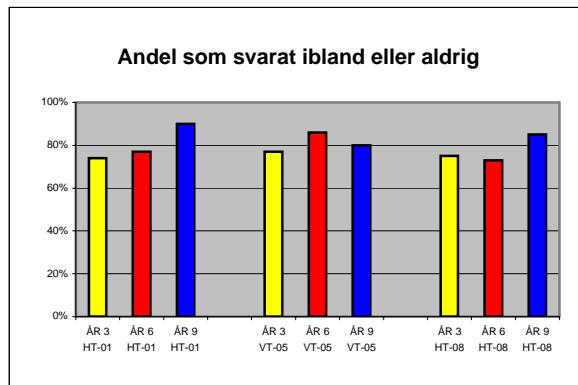
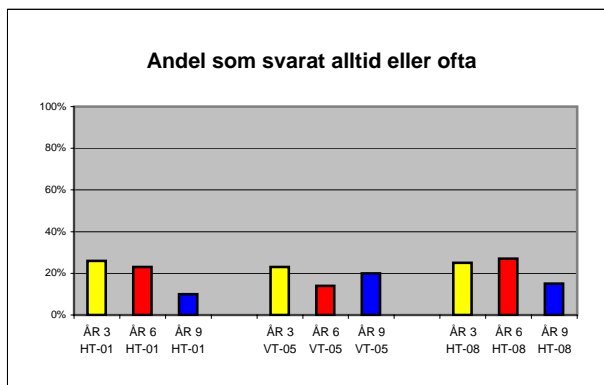
	ALLTID	IBLAND	ALDRIG
HT 01	58%	35%	7%
VT 05	50%	36%	14%
HT 08	64%	25%	11%



# ELEVINFLYTANDE OCH MEDANSVAR - ENKÄT, GRUNDSKOLAN JÄMFÖRELSE RESULTAT HT-01, VT-05 OCH HT -08.

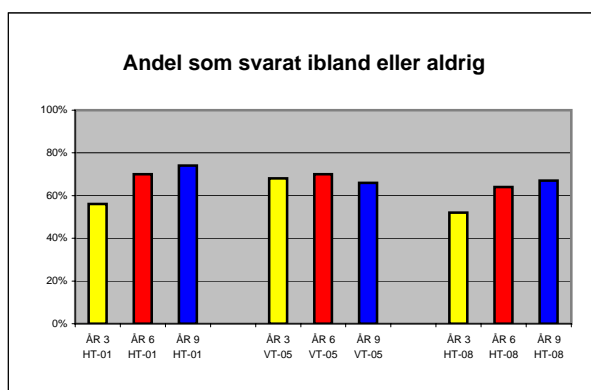
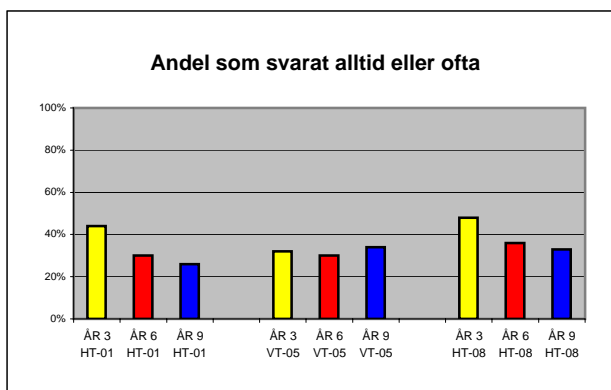
## Fråga 1 Får du vara med och bestämma vad du ska lära dig i skolan?

	ALLTID	OFTA	IBLAND	ALDRIG
ÅR 3 HT-01	8%	18%	53%	21%
ÅR 6 HT-01	5%	18%	50%	27%
ÅR 9 HT-01	3%	7%	41%	49%
ÅR 3 VT-05	2%	21%	68%	9%
ÅR 6 VT-05	1%	13%	73%	13%
ÅR 9 VT-05	1%	19%	58%	22%
ÅR 3 HT-08	8%	17%	67%	8%
ÅR 6 HT-08	5%	22%	61%	12%
ÅR 9 HT-08	1%	14%	53%	32%



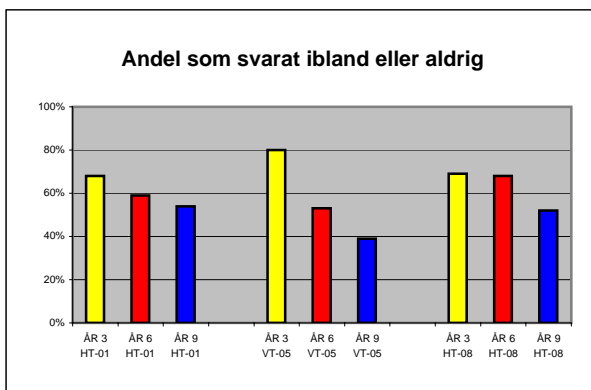
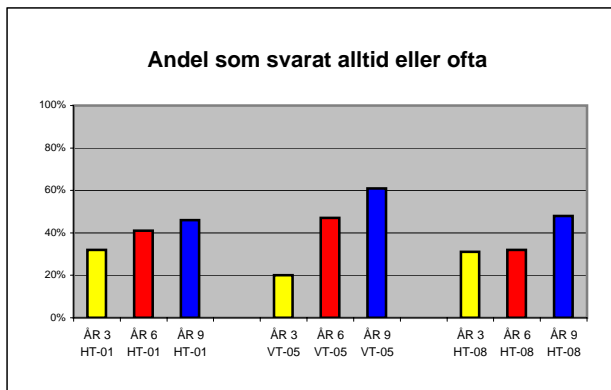
## Fråga 2 Får du vara med och bestämma hur ni ska göra när ni arbetar?

	ALLTID	OFTA	IBLAND	ALDRIG
ÅR 3 HT-01	13%	31%	47%	9%
ÅR 6 HT-01	1%	29%	59%	11%
ÅR 9 HT-01	3%	23%	60%	14%
ÅR 3 VT-05	1%	31%	60%	8%
ÅR 6 VT-05	2%	28%	63%	7%
ÅR 9 VT-05	1%	33%	64%	2%
ÅR 3 HT-08	5%	43%	49%	3%
ÅR 6 HT-08	3%	33%	60%	4%
ÅR 9 HT-08	3%	30%	61%	6%



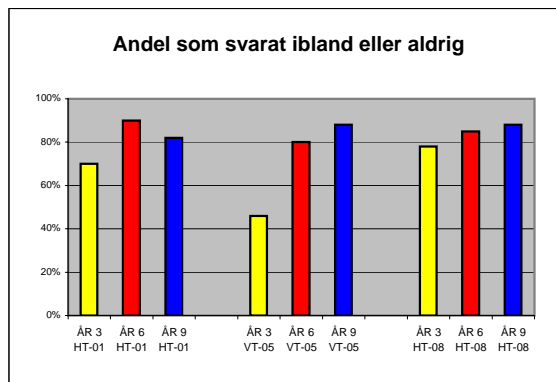
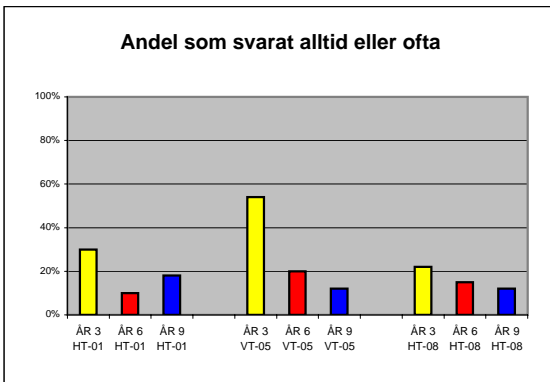
## Fråga 3 Får du vara med och bestämma vem du ska arbeta med?

	ALLTID	OFTA	IBLAND	ALDRIG
ÅR 3 HT-01	9%	23%	50%	18%
ÅR 6 HT-01	3%	38%	48%	11%
ÅR 9 HT-01	4%	42%	42%	12%
ÅR 3 VT-05	3%	17%	70%	10%
ÅR 6 VT-05	2%	45%	47%	6%
ÅR 9 VT-05	10%	51%	34%	5%
ÅR 3 HT-08	9%	22%	63%	6%
ÅR 6 HT-08	0%	32%	61%	7%
ÅR 9 HT-08	4%	44%	48%	4%



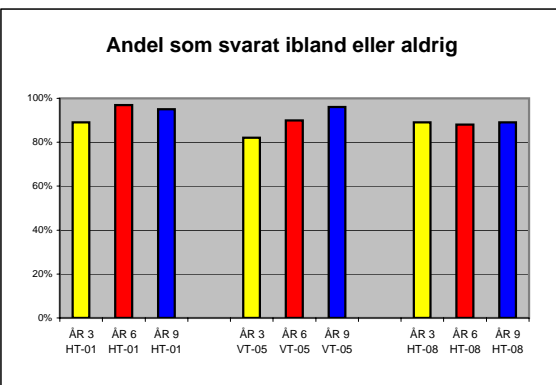
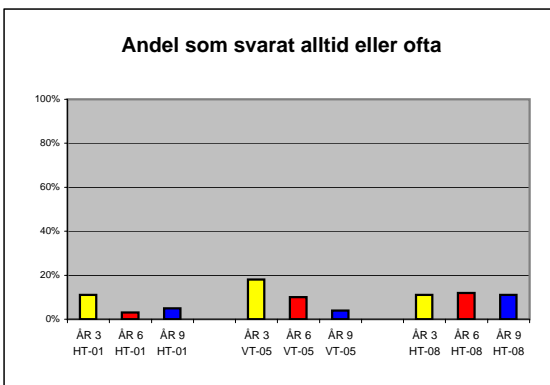
#### Fråga 4 Får du vara med och bestämma vilka böcker du ska arbeta med?

	ALLTID	OFTA	IBLAND	ALDRIG
ÅR 3 HT-01	10%	20%	55%	15%
ÅR 6 HT-01	1%	9%	40%	50%
ÅR 9 HT-01	4%	14%	49%	33%
ÅR 3 VT-05	13%	41%	40%	6%
ÅR 6 VT-05	5%	15%	49%	31%
ÅR 9 VT-05	1%	11%	53%	35%
ÅR 3 HT-08	7%	15%	66%	12%
ÅR 6 HT-08	2%	13%	54%	31%
ÅR 9 HT-08	1%	11%	44%	44%



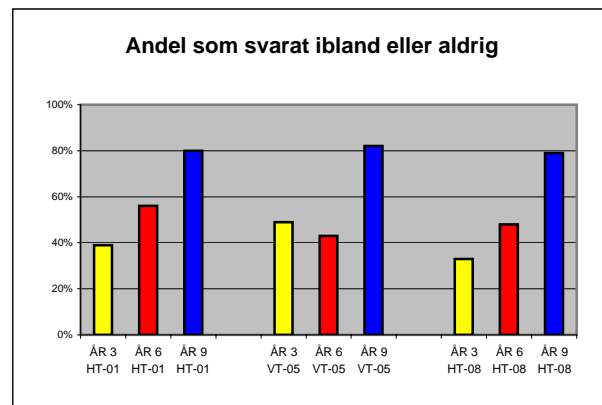
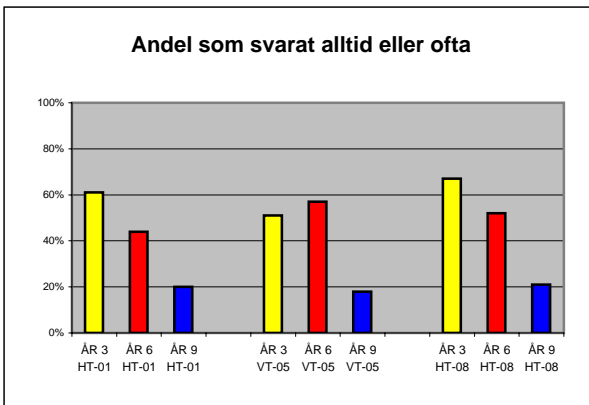
#### Fråga 5 Får du vara med och bestämma vilka hemuppgifter du ska ha?

	ALLTID	OFTA	IBLAND	ALDRIG
ÅR 3 HT-01	6%	5%	23%	66%
ÅR 6 HT-01	1%	2%	31%	66%
ÅR 9 HT-01	1%	4%	36%	59%
ÅR 3 VT-05	5%	13%	59%	23%
ÅR 6 VT-05	1%	9%	53%	37%
ÅR 9 VT-05	1%	3%	32%	64%
ÅR 3 HT-08	3%	8%	34%	55%
ÅR 6 HT-08	0%	12%	61%	27%
ÅR 9 HT-08	1%	10%	42%	47%



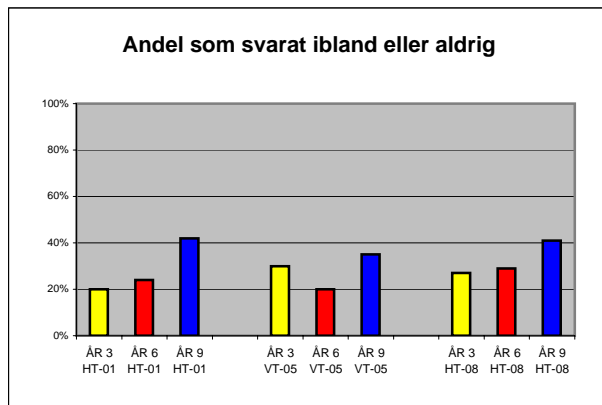
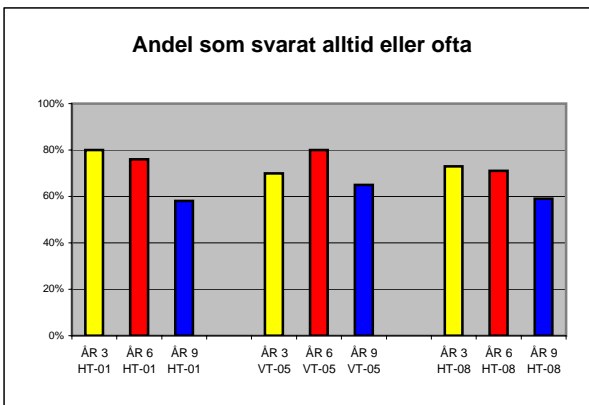
## Fråga 6 Får du vara med och bestämma vilka trivselregler ni ska ha?

	ALLTID	OFTA	IBLAND	ALDRIG
ÅR 3 HT-01	30%	31%	29%	10%
ÅR 6 HT-01	11%	33%	35%	21%
ÅR 9 HT-01	3%	17%	31%	49%
ÅR 3 VT-05	15%	36%	41%	8%
ÅR 6 VT-05	20%	37%	28%	15%
ÅR 9 VT-05	6%	12%	40%	42%
ÅR 3 HT-08	12%	55%	27%	6%
ÅR 6 HT-08	10%	42%	36%	12%
ÅR 9 HT-08	6%	15%	29%	50%



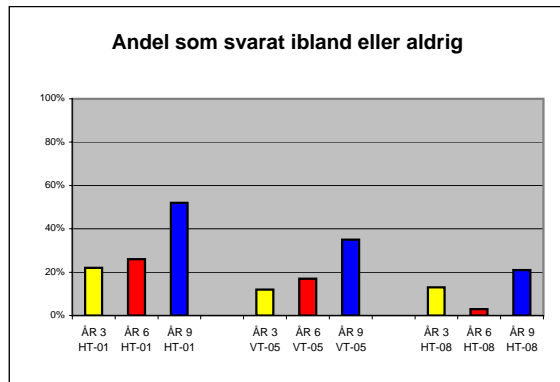
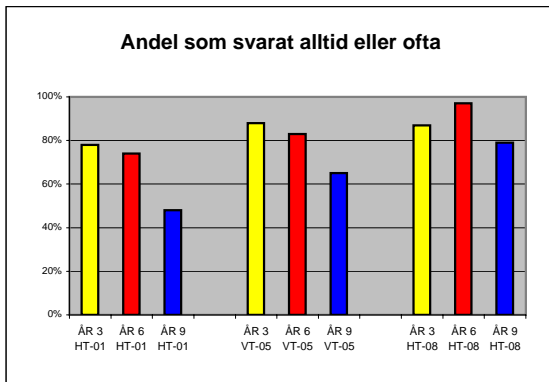
## Fråga 7 Får du reda på hur ditt arbete i skolan går?

	ALLTID	OFTA	IBLAND	ALDRIG
ÅR 3 HT-01	39%	41%	19%	1%
ÅR 6 HT-01	32%	44%	20%	4%
ÅR 9 HT-01	25%	33%	31%	11%
ÅR 3 VT-05	40%	30%	29%	1%
ÅR 6 VT-05	46%	34%	18%	2%
ÅR 9 VT-05	18%	47%	31%	4%
ÅR 3 HT-08	44%	29%	27%	0%
ÅR 6 HT-08	28%	43%	26%	3%
ÅR 9 HT-08	14%	45%	39%	2%



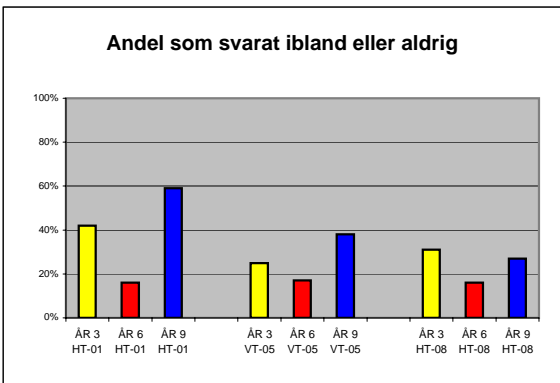
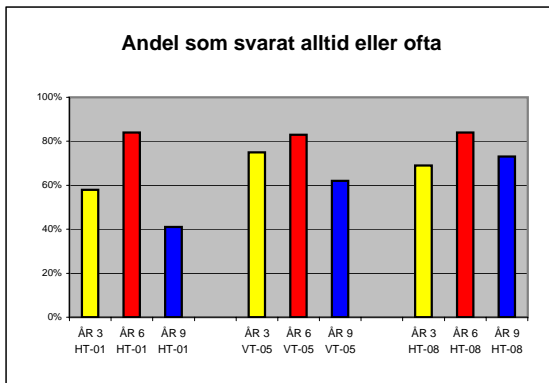
## Fråga 8 Fungerar ert klassråd bra?

	ALLTID	OFTA	IBLAND	ALDRIG
ÅR 3 HT-01	56%	22%	15%	7%
ÅR 6 HT-01	36%	38%	14%	12%
ÅR 9 HT-01	16%	32%	28%	24%
ÅR 3 VT-05	54%	34%	11%	1%
ÅR 6 VT-05	32%	51%	16%	1%
ÅR 9 VT-05	30%	35%	25%	10%
ÅR 3 HT-08	54%	33%	12%	1%
ÅR 6 HT-08	47%	50%	3%	0%
ÅR 9 HT-08	34%	45%	19%	2%



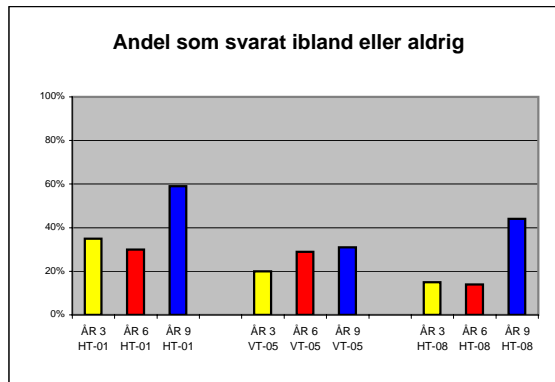
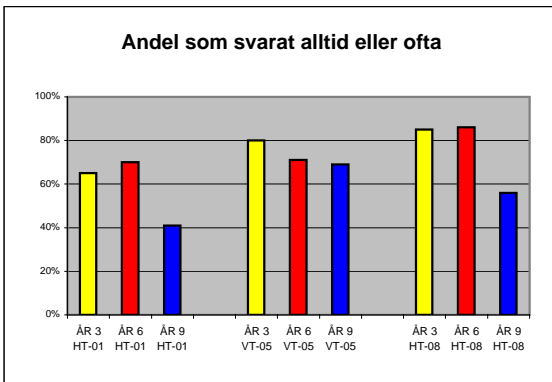
## Fråga 9 Fungerar informationen mellan klassråd och elevråd bra?

	ALLTID	OFTA	IBLAND	ALDRIG
ÅR 3 HT-01	34%	24%	22%	20%
ÅR 6 HT-01	42%	42%	12%	4%
ÅR 9 HT-01	8%	33%	33%	26%
ÅR 3 VT-05	48%	27%	25%	0%
ÅR 6 VT-05	28%	55%	15%	2%
ÅR 9 VT-05	17%	45%	32%	6%
ÅR 3 HT-08	48%	21%	30%	1%
ÅR 6 HT-08	24%	60%	14%	2%
ÅR 9 HT-08	18%	55%	25%	2%



## Fråga 10 Har de vuxna i skolan tid att prata med dig?

	ALLTID	OFTA	IBLAND	ALDRIG
ÅR 3 HT-01	35%	30%	29%	6%
ÅR 6 HT-01	23%	47%	25%	5%
ÅR 9 HT-01	15%	26%	43%	16%
ÅR 3 VT-05	42%	38%	17%	3%
ÅR 6 VT-05	28%	43%	25%	4%
ÅR 9 VT-05	19%	50%	28%	3%
ÅR 3 HT-08	27%	58%	15%	0%
ÅR 6 HT-08	39%	47%	14%	0%
ÅR 9 HT-08	12%	44%	38%	6%



## Fråga 11 Törs du säga vad du tycker i din klass?

	ALLTID	OFTA	IBLAND	ALDRIG
ÅR 3 HT-01	46%	32%	18%	4%
ÅR 6 HT-01	40%	33%	23%	4%
ÅR 9 HT-01	56%	18%	18%	8%
ÅR 3 VT-05	37%	33%	23%	7%
ÅR 6 VT-05	28%	32%	35%	5%
ÅR 9 VT-05	61%	22%	13%	4%
ÅR 3 HT-08	37%	28%	28%	7%
ÅR 6 HT-08	36%	34%	30%	0%
ÅR 9 HT-08	51%	31%	17%	1%

