

PLANBESTÄMMELSER

Följande gäller inom området med närande beteckningar. Endast angiven användning och utformning är tillåten. Bestämmelser utan beteckning gäller inom hela planområdet.

GRÄNSER

- Planområdesgräns (stad 3 m utanför plangräns)
- Användningsgräns
- Egenskapsgräns

ANVÄNDNING AV MARK OCH VATTEN

Allmän platsmark

- INDUSTRIGATA** Industritråk
- GC VÄG** Gång- och cykelväg
- NATUR** Naturområde

Kvartersmark

- JKH** Industri. Kontor. Handel med högst 3000 m² säljarea. Ej livsmedel
- E** Tekniska anläggningar.
- G** Bilservice.

UTFORMNING AV ALLMÄNNA PLATSER

- +0,0 Föreskriv höjd över nolplanen.

BEGRÄNSNING AV MARKENS BEBYGGANDE

- Marken får inte bebyggas.

UTNYTTJANDEGRAD

- e₃₃** Högsta byggnadsarea i procent av fastighetsarea.

UTFORMNING, UTFÖRANDE

- Utformning**
- Högsta byggnadshöjd i meter.

Störningskydd

- m** Riskvärdet för trafikbuller vid arbetslokaler 65 dB (A) skall innehållas enligt prop. 99/97:53.

ADMINISTRATIVA BESTÄMMELSER

- Genomförandetid**
Genomförandetiden slutar 10 år efter den dag detaljplanen vunnit laga kraft.

- Huvudmannaskap**
Kommunen är huvudman för allmän plats.

MARKENS ANORDNANDE

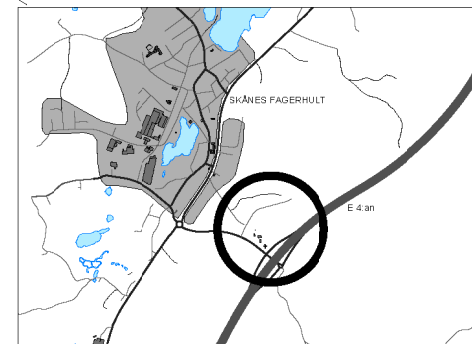
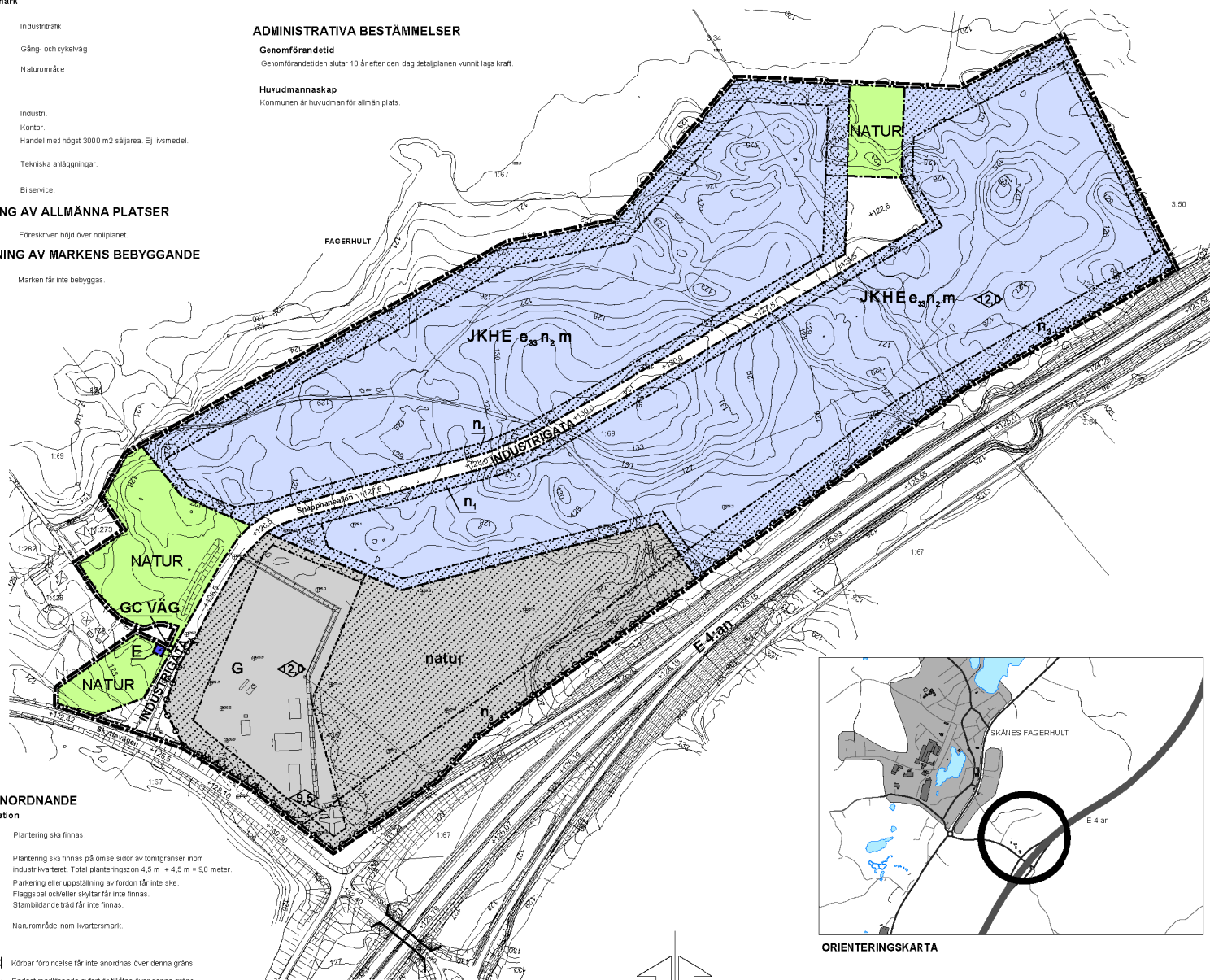
Mark och vegetation

- n₁** Plantering ska finnas.
- n₂** Plantering ska finnas på ömse sidor av tomtgräns inom industrikvartret. Total planteringszon 4,5 m + 4,5 m = 9,0 meter. Parkering eller uppställning av fordon får inte ske. Flaggspel och/eller skyttar får inte finnas. Stamblodande träd får inte finnas.
- n₃** Stambildande träd får inte finnas.

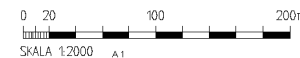
- natur** Naturområde inom kvartersmark.

Utfart och infart

- Körbar fortlösningsfart får inte anordnas över denna gräns.
- Endast medfärdande avfart är tillåten över denna gräns.
- Vägverket skall godkänna detaljutförningen av avfarten.
- Medfärdande påfart får inte anordnas.



ORIENTERINGSKARTA



GRUNDKARTANS BETECKNINGAR

- | | |
|------------------|--------------------------|
| FAGERHULT | Traktdiarn |
| 1 69 | Fastighetsbeteckning |
| | Traktgräns |
| | Fastighetsgräns |
| | Gränspunkt |
| | Vägräcke, kant |
| | Körbana, kant (kantsten) |
| | Dike mitt |
| | Slätt |
| | Staket |
| | Stenmur |
| | Körbana |
| | Bostadsrus |
| | Garage, Åhus |
| | Tillbyggnad bostad |
| | Skämtat |
| | Transformator |
| | Bilservice |
| | Brokant |
| | Höjckurva |
| | Höjdpunkt |
| | Servit |
| | Stig, mittlinje |

ANTAGANDEHANDLING

- Plankarta med bestämmelser
- Grundkarta

Övriga handlingar:

- Utlåtande
- Samrådsredogörelser
- Fastighetsföreteckning
- Planbeskrivning
- Genomförandebeskrivning
- Illustrationskarta

BESLUT

- BMN sam-åd: 2006-05-15-06-07
- BMN utställning: 2006-08-14-09-08
- BMN godk./antag: 2006-10-24
- KF antagande: 2006-12-18
- Laga kraft: 2007-02-01

BMN:s Ordförande
Betygar:

GRUNDKARTAN

- Grundkartan är upprättad genom kopiering av Örkelljunga kommuns digitala kartbas. Fastighetsredovisning, 2005-01-18. Aktualiserad grundkarta 2006-03-20.
- Koordinatssystem i plan och höjd Örkelljunga lokala databas.
- Örkelljunga, Plan och byggenheten
- Pauline Perfont Karttekniker
- Beteckningar: Enligt Lantmäteriets handbok till Mättningskungörelsen - Kartografi (HMK-GKA) med avvikelser som redovisats i beteckningarna.

Detaljplan för del av fastigheten
FAGERHULT 1:69 m fl
Skåne Fagerhult
ÖRKELLJUNGA KOMMUN, SKÅNE LÄN.

Upprättad i Örkelljunga kommun 2006-10-16