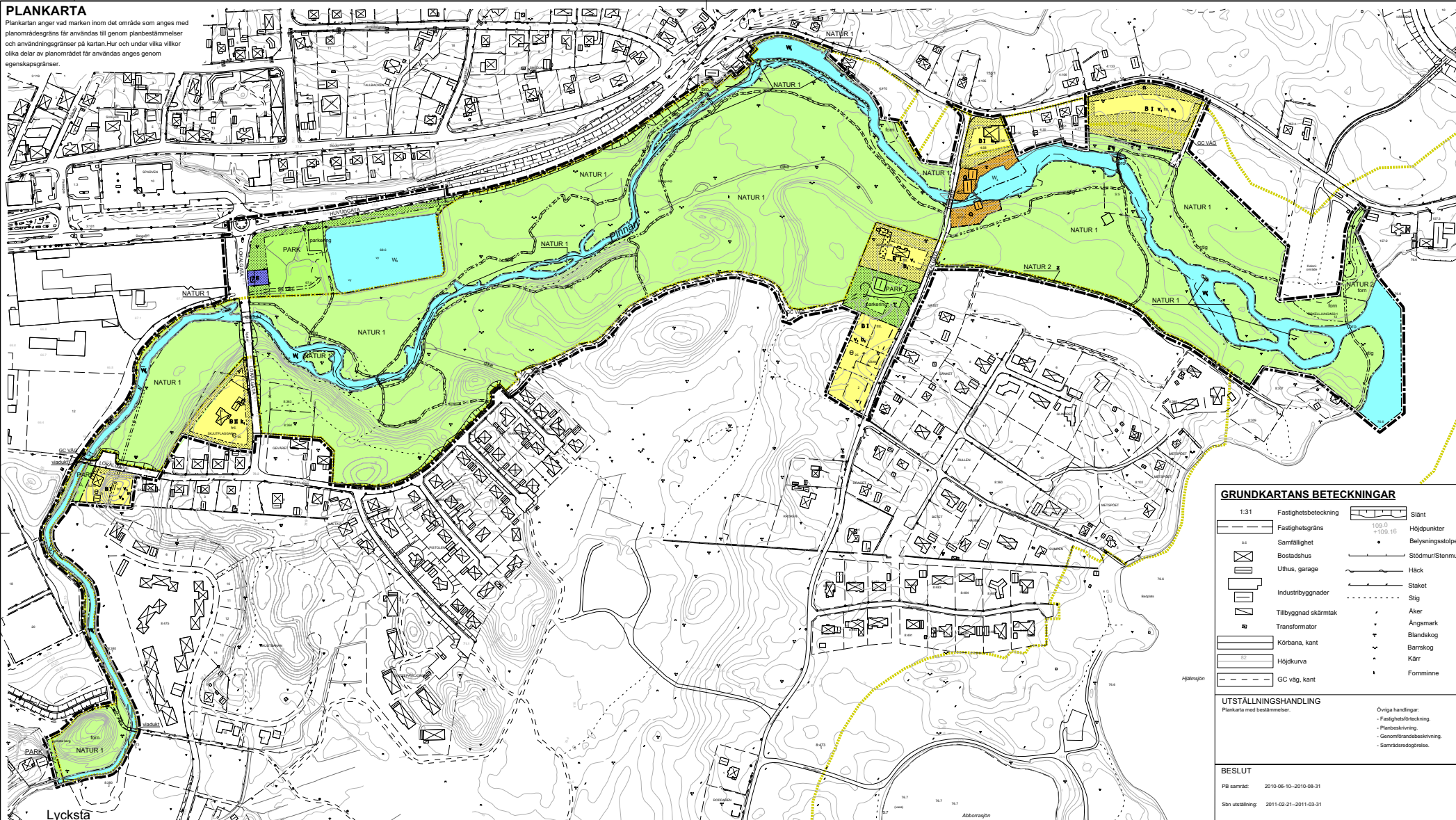


PLANKARTA

Plankartan anger vad marken inom det område som anges med planområdesgräns får användas till genom planbestämmelser och användningsgränser på kartan. Hur och under vilka villkor olika delar av planområdet får användas anges genom egenskapsgränser.



PLANBESTÄMMELSER

Följande gäller inom områden med nedanstående beteckningar. Endast angiven användning och utformning är tillåten. Bestämmelser utan beteckning gäller inom hela planområdet.

GRÄNSER

- Plangräns (3 meter utanför)
- Användningsgräns
- Egenskapsgräns
- Fastighetsgräns avsedd att utgå.
- Illustrationsgräns

1. ANVÄNDNING AV MARK OCH VATTEN

- Allmän plats
- HUVUDGATA** Trafik mellan områden.
 - LOKALGATA** Lokaltrafik.
 - GC-VÄG** Gång- och cykelväg.

- PARK** Park. Anordningar för naturreservats skötsel och den allmänna nyttan och trevaden som lager, kiosk och toaletter, får uppföras. Gång- och cykelvägar får anläggas.
- NATUR 1** Kommunalt naturreservat. I enlighet med reservatsbestämmelserna. Stigar får anläggas.
- NATUR 2** Naturområde.
- Qvartersmark** Bostäder.
- B** Användning anpassad till bebyggelsens kulturvärden. Se planbeskrivningen.
- E** Tekniska anläggningar. Avståndet mellan transformator och brännbar byggnadsdel eller brännbart upplag minimum 5 meter.
- W₁** Öppet vattenområde som ingår i naturreservat.
- W₂** Öppet vattenområde. Landsbana.
- W₃** Öppet vattenområde. Kvarndamm.

2. UTFORMNING AV ALLMÄNNA PLATSER

- Strandskyddsgräns. För skäl se planbeskrivning.
- viadukt** Lokalgata/GC-väg som korsar öppet vattendrag.
- parkering** Parkeringsplats.
- bro** Stig som korsar öppet vattendrag.
- stig** Stig.
- dike** Dike.
- for** Fornlämningsområde.
- gc väg** Gång och cykelväg.
- e₁** Tomtare minst 1000 kvm.
- e₂₅** Största byggnadsarea i procent av fastighetsarea.

3. UTNYTTJANDEGRAD

4. BEGRÄNSNING AV MARKENS BEBYGGANDE

- Marken får inte bebyggas.
- u₁** Marken får endast bebyggas med uthus och garage.
- u₂** Marken ska vara tillgänglig för allmänna underjordiska ledningar. Ej nyplantering av träd, mindre buskar accepteras dock.
- z** Marken ska vara tillgänglig för befintlig underjordisk landskabel. Inga nya ledningar, kablar eller rör får anläggas.
- y** Marken ska vara tillgänglig för allmän körtrafik.
- n** Marken ska vara tillgänglig för bebyggelse för allmän körtrafik.

5. MARKENS ANORDNANDE

- Mark och/eller vegetation får inte överstiga en höjd av 0,5 meter över gatuhöjd. Stenmurar ska bevaras.

6. PLACERING; UTFORMNING; UTSEENDE; VARSAMHET

- Placering
- I** Fasadlinje. Där linjen markerats ska huvudbyggnad placeras med en fasad utmed linjen.
- fril.** Antal våningar. Endast friliggande hus. Huvudbyggnad ska placeras minst 4 meter från gräns om inget annat anges på kartan.
- v₁** Vindskupor på högst 1/3-del av takets längd.
- v₂** Suterängvåning får anordnas utöver angivet högsta antal våningar.
- Varsamhet
- k₁** Vid ändring ska särskilt beaktas karaktärdrag hos byggnaderna, som har angivits i planbeskrivningen. Fastigheten får ej styckas.
- b₁** Endast källarfosa hus.

7. ADMINISTRATIVA BESTÄMMELSER

Genomförandetid
Genomförandebudet är 10 år från den dag planen vunnit laga kraft.

GRUNDKARTANS BETECKNINGAR

1:31	Fastighetsbeteckning		Slätt
	Fastighetsgräns		Höjdpunkter
	Samfällighet		Belysningsstolpe
	Bostadshus		Stödmur/Stenmur
	Uthus, garage		Häck
	Industribyggnader		Staket
	Tillbyggnad skärmtak		Stig
	Transformator		Åker
	Körbana, kant		Ångersmark
	Höjdkurva		Blandskog
	GC väg, kant		Barrskog
			Kärr
			Förmimme

UTSTÄLLNINGSHANDLING

Plankarta med bestämmer.

Övriga handlingar:
 - Fastighetsbeskrivning
 - Planbeskrivning
 - Genomförandebeskrivning
 - Samrådsredogörelse.

BESLUT

PB samråd: 2010-06-10-2010-08-31
 Sbn utställning: 2011-02-21-2011-03-31

Sbn godk. /anlag.
 KF antagande:

Laga kraft: Betygar

GRUNDKARTAN

Grundkartan är upprättad genom en kopiering av Örkelljunga kommuns digitala kartbas. Fastighetsrevidering: 2010-04-07. Aktualiserad grundkarta: 2010-09-21.

Beteckningar: Enligt Lantmäteriets Handbok 98 Mätningssystem - Kartografi (HM6-KA) med avvikelser som redovisats i beteckningsarna.

Koordinatsystem i plan och höjd
 Örkelljunga lokala kartbas.

Örkelljunga, Plan och byggheten. Karttekniker

Detailplan för
Del av Västra Ringarp 8:473 m fl
"Pinnareservatet"
 Västra Ringarp
 ÖRKELLJUNGA KOMMUN, SKÅNE LÄN.
 Upprättad i Örkelljunga kommun 2011-02-14.

Stadsarkitekt Plantekniker

