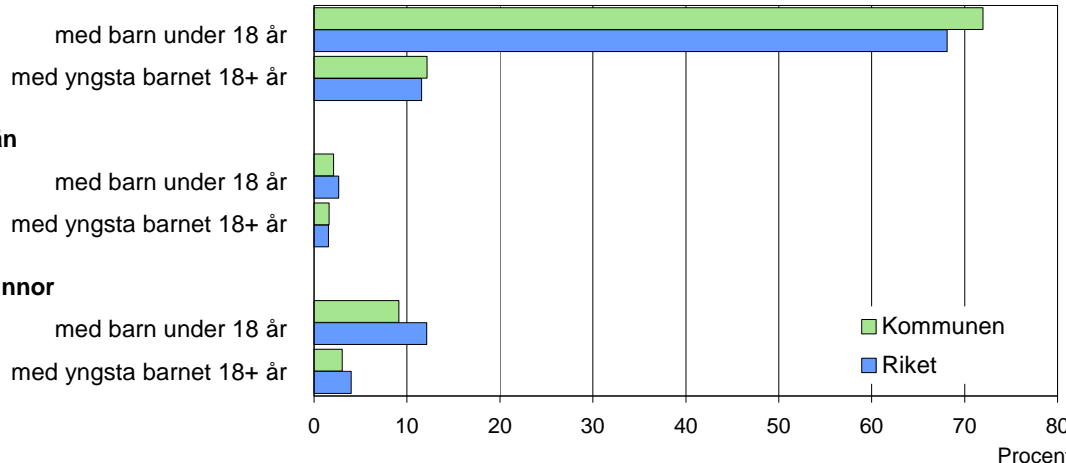


Örkellunga

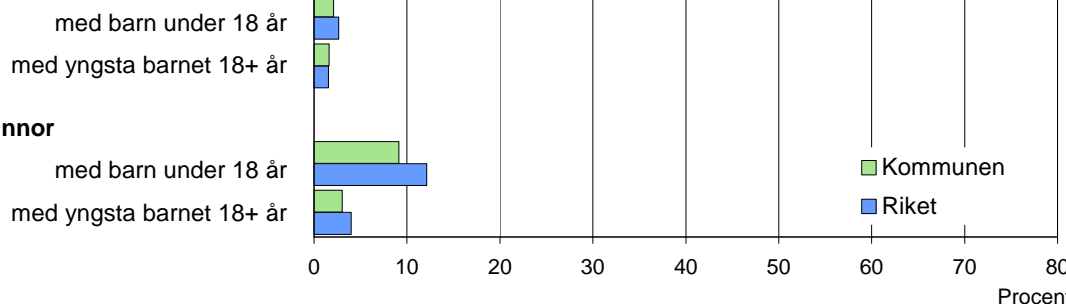
2008 Kommunfakta – barn & familj

Barn och föräldrar efter familjetyp 2006

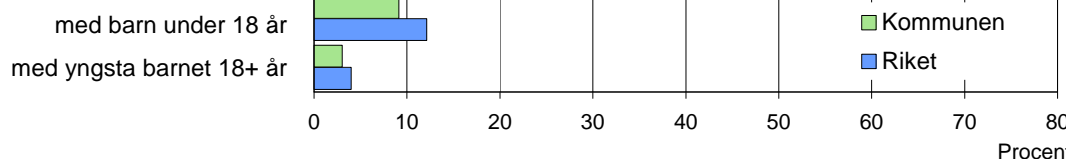
Sammanboende



Ensamstående män



Ensamstående kvinnor



Barn 0–17 år efter föräldrarnas sammanboendeform 2006

Sammanboendeform	Enligt folkbokföringen						Enl. unders. HEK Riket 2005	
	Kommunen			Riket			Barn Antal 1 000-tal	%
	Barn Antal	Medelantal % syskon*		Barn Antal 1 000-tal	Medelantal % syskon*			
Barn till sammanboende	1 705	84	1,6	1 523	79	1,3	1 609	81
gifta	1 246	61	1,7	1 060	55	1,4	1 064	53
sambor m. gemensamma barn	459	23	1,4	463	24	1,1	487	24
sambor m. enbart särkullsbarn	58	3
Barn till ensamstående män	57	3	0,8	71	4	0,8	64	3
Barn till ensamstående kvinnor	265	13	1,1	334	17	1,1	325	16
Flyttat hemifrån eller ofullst. uppg.	6	0
Samtliga barn	2 028	100	1,5	1 931	100	1,3	1 998	100
Barn till sammanboende bor med båda biologiska föräldrar	1 542	90	1,6	1 420	93	1,3		
mor+styvfar	114	7	1,8	81	5	1,8		
far+styvmor	20	1	2,2	16	1	2,0		

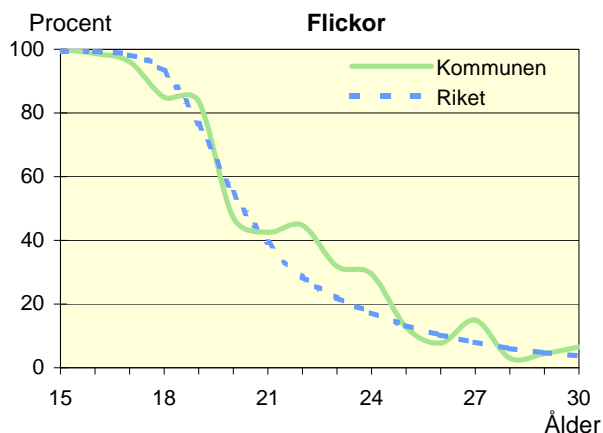
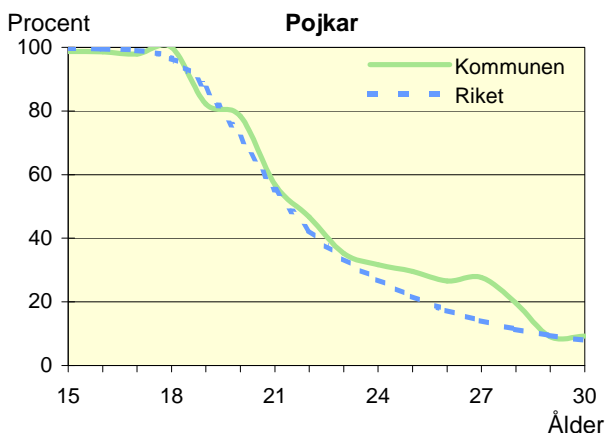
* Avser hemmaboende barn 0–21 år

Uppgifter saknas om "Barn till sambor med enbart särkullsbarn" p.g.a. brister i folkbokföringen. Dessa

barn ingår i någon av grupperna "Barn till ensamstående män" eller "Barn till ensamstående kvinnor". Se vidare förklaringar i särskilt blad.

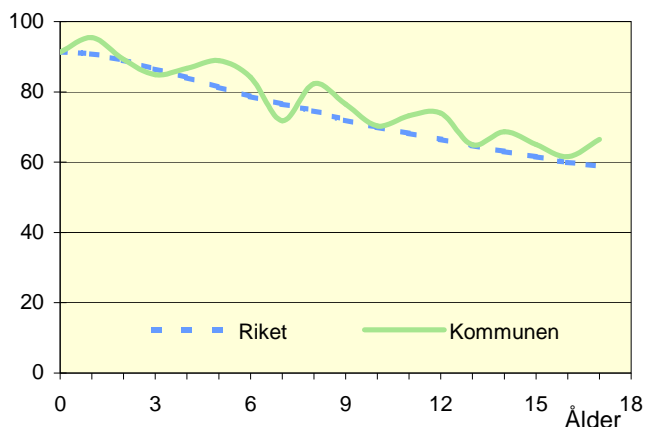
Hemmaboende ungdomar efter ålder 2006

Andel av ungdomarna i åldern 15–30 år som fortfarande bor hemma



Biologiska föräldrar 2006

Andel barn 0–17 år som bor med båda föräldrarna
Procent

**Barn som bor med båda föräldrarna 2006**

	Vid		
	6 års ålder	13 års ålder	17 års ålder
Kommunen	84	65	66
Riket	79	65	59

Andel (%) av alla i resp. ålder

Barn vilkas föräldrar separerat 2004–2006

Barnets ålder	Föräldrarna var		Separationer/100 barn	
	Gifta	Sambo	Kommunen	Riket
0–5 år	10	26	2,4	3,3
6–12 år	39	13	2,5	3,2
13–17 år	43	14	3,2	2,9
0–17 år	92	53	2,7	3,1

Svensk och utländsk bakgrund 2006

Födelseland	Procentuell fördelning Kommunen				Riket
	0–5 år	6–12 år	13–17 år	0–17 år	0–17 år
Barn födda i Sverige	97	95	94	95	95
båda föräld. födda i Sverige	75	77	80	78	73
en förälder född utomlands	11	9	9	10	11
båda föräld. födda utomlands	10	8	4	7	10
Barn födda utomlands	3	5	6	5	5
därav adoptivbarn	0	0	0	0	1
Samtliga barn, %	100	100	100	100	100
Samtliga barn, antal	561	730	744	2 035	1 933 807

Barn till förvärvsarb. föräldrar 2006

Familjetyp	Andel (%) av barnen i resp. familjetyp	
	Kommunen	Riket
Sammanboende		
Pappa	92	90
Mamma	81	82
Ensamstående		
Pappa	82	84
Mamma	71	71

Föräldern förvärvsarbetar i november det aktuella året

Barn till arbetslösa föräldrar 2006

Familjetyp	Andel (%) av barnen i resp. familjetyp	
	Kommunen	Riket
Sammanboende		
Pappa	5	7
Mamma	9	13
Ensamstående		
Pappa	4	10
Mamma	11	16

Föräldern har varit arbetslös någon gång under året

Disponibel inkomst i familjer med barn 0–17 år 2006

Familjetyp	1 barn		2 barn		3 barn		4+ barn	
	Kom.	Riket	Kom.	Riket	Kom.	Riket	Kom.	Riket
Sammanboende föräldrar	392	399	394	419	399	423	407	405
Ensamstående pappor	192	222	207	245	..	256	..	255
Ensamstående mammor	173	191	199	216	237	237	211	264
Alla barnfamiljer	343	331	381	394	385	403	395	382

Avser medianinkomst, tkr